



LI LA news

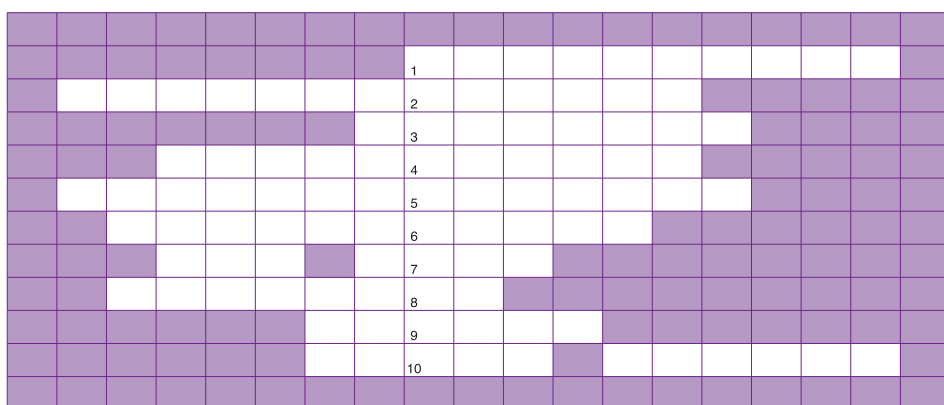
„lila news“ ist die meistgelesene Zeitung der PfadfinderInnen Klosterneuburg in Lilienfeld mit integriertem Lagerinfoprogramm. Premium-Abo 2023 zum Sonderpreis umfasst 4 Ausgaben und jetzt NEU: Online-Ausgaben inkl. Fotostrecken auf www.lila23.at und fotos.lila23.at



Es wird ...
 ... pfadfinderisch.
 ... schmutzig.
 ... lustig.
 ... geheimnisvoll.
 ... laut.
 ... abenteuerlich.
... lila!

1. Wir sitzen gerne abends darum im Kreis.
2. Tradition der Nonnen und Mönche im Stift Lilienfeld.
3. Lilienfeld ist an der Einwohnerzahl gemessen die _____ Bezirkshauptstadt Österreichs.
4. In diesem niederösterreichischen Gebiet findet unser Sommerlager statt.
5. Die Pfadfinder sind international die größte _____.
6. Der von uns wohl am häufigsten verwendete Knoten.
7. So grüßen sich Pfadfinder.
8. Dort fand das erste Pfadfinderlager statt.
9. Unser Sommerlager.
10. Gründer der Pfadfinder.

Fragst du noch oder weißt du es schon?



Es folgt der wöchentliche Bericht aus Lilienfeld:

Alles ist grau in grau wie immer, alles ist gleich.



Stadtgemeinde Lilienfeld – grau in grau.

Alles ist grau in grau wie immer, alles ist gleich. Wie immer gibt es nichts zu berichten. Niemand hat gelacht, gesungen oder getanzt, so wie auch schon die letzten 99,9 Jahre nicht. Seit wir die Lilien unseres Wappens verloren haben, ist alles grau und farblos, ohne Lebensfreude und Spaß. Zu allem Übel müssen wir in den Bericht dieser Woche auch noch daran erinnern, dass die Zeit, um die Lilien wieder zu finden beinahe um ist. 100 Jahre haben wir Zeit und bis jetzt hat es niemand geschafft die Lilien und damit die Farbe nach Lilienfeld zurückzubringen. Unser Lilienmeister ist verzweifelt.

Doch obwohl es nichts Neues gibt, dürfen wir etwas verkünden. Da die Zeit drängt, hat der Lilienmeister nach den alten Völkern von Lilienfeld geschickt und hofft auf deren Hilfe. Deshalb sind die Höhlennixen, Traisenwassermänner und Feldgeister auf dem Weg nach Lilienfeld, um nach den verlorenen Lilien zu suchen und die Farbe und damit die Lebensfreude nach Lilienfeld zurückzubringen.

Jedes Volk besteht aus mehreren alten Familien, die alle ihren eigenen Namen und ihren eigenen Erkennungsruf haben. Lange waren die alten Völker nicht mehr in Lilienfeld und es kann sich auch niemand mehr an sie erinnern außer der Lilienmeister. Hoffentlich hat er bei den Einladungen alles richtig gemacht, damit die Völker nach ihrer Ankunft sich auf die Suche machen können. Da er damals, als die Lilien verloren gingen nicht dabei war und schon überall nach ihnen gesucht hat, kann er leider nicht bei der Suche helfen.

Liebe Völker Lilienfelds!

Am Freitag findet euch zu Ehren um 20 Uhr ein Lagerfeuer statt. Nachdem wir uns schon so lange nicht mehr gesehen haben, wollen wir uns bei diesem wieder miteinander bekannt machen und uns gegenseitig vorstellen – mit unseren Familiennamen und Familienrufen.

(1 Familie = 1 Patrouille)

Bitte sucht und findet bis dahin die verlorenen Lilien und bringt sie zum Eröffnungslagerfeuer mit.



Der ehrwürdige Lilienmeister

Über sein genaues Alter, seine Herkunft oder Namen kann nicht viel berichtet werden. Man munkelt er gehöre dem Volk der Druiden an und besitzt magische Fähigkeiten. Gebt acht auf Euch!

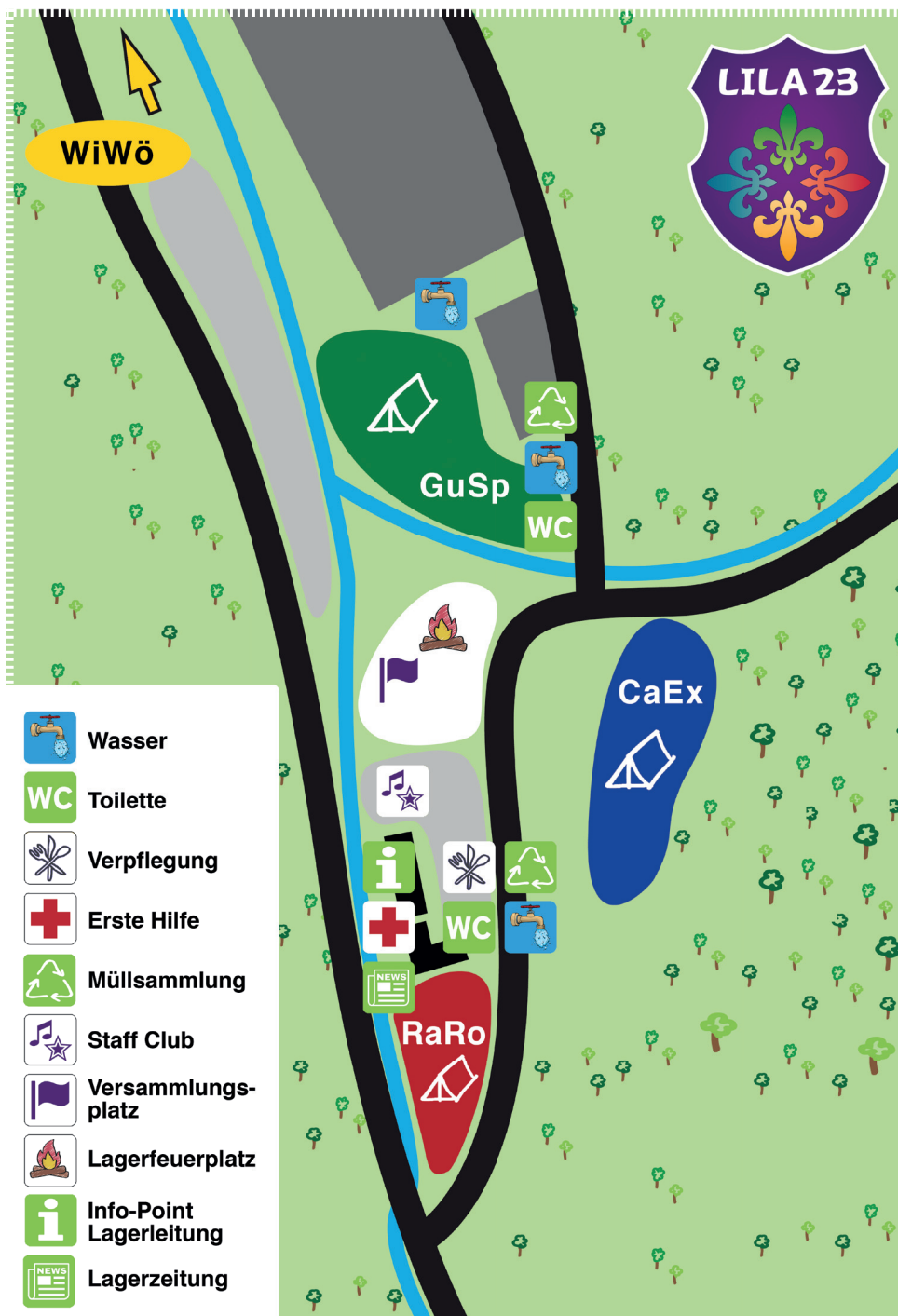
Vor 10.000 Jahren herrschten alte Völker über die Berge, Täler und Wälder Europas. Von ganz oben auf den britischen Inseln bis zum Mittelmeer im Süden. Druiden sind die spirituelle Elite bei den Kelten und verantwortlich für eine Vielzahl verschiedener Aufgaben. Sie sind gebildet in der Naturmedizin, der Astronomie, der Philosophie und in vielen anderen Bereichen.

Die Druiden leben im Einklang mit der Natur, sie verehren die Naturgewalten und schreiben magischen Kraftorten eine besondere Bedeutung zu. Sie glauben an die Verbundenheit von allem Lebendigen und an den Fluss von natürlichen Energien, deren harmonisierende Effekte sie erforschen. Jedes Tier und jede Pflanze, so wie jeder Mensch, gilt für die Druiden als Teil eines großen Ganzen, das sich in der Natur manifestiert.

10 Tage – 9 Nächte – 4 Lilien – 3 Völker

Was ist da los?

	DO, 6. JULI	FR, 7. JULI	SA, 8. JULI	SO, 9. JULI	MO, 10. JULI	DI, 11. JULI	MI, 12. JULI	DO, 13. JULI	FR, 14. JULI	SA, 15. JULI
FLAPA		9 Uhr	9 Uhr	9 Uhr	9 Uhr	9 Uhr	9 Uhr	10 Uhr	10 Uhr	Unterlager Abschluss
VORMITTAG	Anreise	Aufbau	Stufenprogramm	Spiri- Einheit	Stufenprogramm/Hike	Stufenprogramm/Hike	Stufenprogramm	Markttag	Abbau	Packen
NACHMITTAG	Aufbau			Stufen- programm						
ABEND		20 Uhr		20 Uhr				Feté Lila	20 Uhr	



Die alten Völker von Lilienfeld



Ob wir das auch wirklich alles brauchen?

Packen wir es mal ein – irgendwas fällt uns damit schon ein!



VERPFLEGUNG

Essens-Ausgabezeiten:

Früh: 7:30 Uhr – 8:15 Uhr

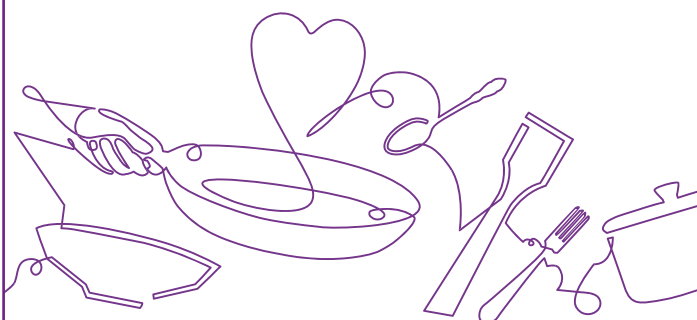
Mittag: 11:15 Uhr – 12 Uhr

Abend: 17:30 Uhr – 18:15 Uhr

Zur Essens-Ausgabe bringt bitte ein eigenes Behältnis (Kiste, Schüssel,...) mit.

Essen immer in euren Vorratskisten verstauen und nichts rumliegen lassen.

Kühlware zurückbringen!



PURPLE RAIN

Staff-Club und Lager-Shop

Shop-Öffnungszeiten:

13:30 Uhr – 14:30 Uhr

17:00 Uhr – 18 Uhr

Verkauft werden Snacks (süß & salzig) und gekühlte Getränke.

LAGERREGELN



- ☛ Es können nur angemeldete Personen am Lager teilnehmen
- ☛ Eigene Regeln je Stufe/Unterlager werden im Unterlager bzw. WiWö (Schule vor Ort) verlautbart.
- ☛ **Unterlagerleiter:innen:**
 - WiWö: Bernhard Seidelmann
 - GuSp: Elias Lemmel & Hannah Schmahel
 - CaEx: Theresia Hammerl
 - RaRo: Tobias Gfreiner
- ☛ **Kontakt im Notfall – Lagerleitung:**
 - Erich Schöpfbeck 0676 760 46 04
 - Helmut Salat 0664 452 81 99
 - Michael Stowasser 0664 195 05 95
- ☛ Teilnehmer:innen haben sich bei ihrer/seiner zuständigen Leiter:in oder bei der/dem Unterlagerleiter:in abzumelden, wenn sie/er den Lagerplatz bzw. den Programmort verlassen.
- ☛ Versammlungsplatz, Unterlager, Erste Hilfe Station, Waschplätze und WCs, Müllsammelplätze, Abwaschwasserentsorgung, etc. gemäß Lagerplan vor Ort
- ☛ Das Feuermachen ist ausgenommen an den dafür vorgesehenen Feuerstellen verboten!
- ☛ Der Geschirrabwasch erfolgt ausschließlich bei den Kochstellen und die Abwaschwasserentsorgung ist bei den WC-Containern.
- ☛ Der neben dem Lagerplatz liegende Bach ist der Zufluss für eine Fischzucht – das Betreten, Baden und insbesondere jedwede Verschmutzung des Baches ist verboten.
- ☛ Die Öffnungszeiten für den Lagershop werden vor Ort bekanntgegeben.
- ☛ Duschzeiten werden je Unterlager festgelegt.
- ☛ Der Staffclub ist grundsätzlich auch für RaRo zugänglich – Details werden im RaRo Unterlager festgelegt.
- ☛ Generelle Nachtruhe in den Unterlagern ist 22:00 Uhr. Ausnahmen werden gesondert verlautbart.
- ☛ Das Rauchen ist mit Ausnahme der gekennzeichneten Zonen verboten.
- ☛ Alkohol – Es gelten die NÖ Jugendschutzbestimmungen.

LAGERLIED

Fabian Moser



Strophe 1+2:

A D sus 2 A
Ich hab die Hände voll mit Händen

D C#m E
Die mich über die Wiesen führen

A D sus2 A
Diesen Platz wollen wir verwenden

F#m E A
Um Sonne Wind und Regen zu spüren.

A D sus2 A
Uns war das alles schon vorher klar

D C#m E
Die Verbindung, die uns bewegt

A Dsus2 A
Von Mensch zu Mensch, Jahr für Jahr

F#m E A
Wie eine Freundschaft die man pflegt

REFRAIN:

D C#m
Weil die Lilie uns zusammenbringt

D C#m
Und es uns nach Gemeinschaft sinnt

D F#m E
Häng ich mir mein Halstuch um und los!

D C#m
Was passiert, das wird sich weisen

D C#m
Denn auch die kleinsten Reisen

D F#m E
Sind mit Lilie im Herzen unendlich groß

Strophe 3+4:

A D sus2 A
Ich mag die wilde weite Wald Welt

D C#m E
Und das flüstern nachts im Zelt

A D sus2 A
Die Zeit, die mir durch die Hand fällt

F#m E A
Ist der Beweis dass es mir hier gefällt

A D sus2 A
Wenn dann abends meine Augen

D C#m E
sich ewig in der Glut verlieren

A D sus2 A
Ich hör Geschichten zum Bestaunen

F#m E A
Und morgen möcht ich Neue kreieren